

comune di **PRATO**

Incidenza degli stranieri sugli italiani

L'incidenza della popolazione straniera sulla popolazione italiana è calcolata rapportando la popolazione straniera totale sulla popolazione italiana totale.

Le zone in giallo sulla mappa sono quelle in cui si osserva una sostanziale equivalenza tra il numero degli stranieri e il numero degli italiani residenti.

Le zone nelle sfumature di verde sono quelle in cui gli stranieri sono meno degli italiani.

Le zone in verde scuro sono quelle in cui sono presenti solo italiani.

Le zone nelle sfumature di rosa sono quelle in cui gli stranieri sono presenti in numero maggiore rispetto agli italiani.

Le zone in rosso sono quelle che registrano la massima incidenza di cittadini stranieri rispetto ai cittadini italiani.

Le zone in bianco sono relative a quelle sezioni di censimento dove non è presente popolazione.

**A cura di:
Ufficio Statistica e Censimento del Comune di Prato**

**In collaborazione con:
Dott.ssa Ester Macrì tirocinante presso l'Ufficio di Statistica e Censimento**

**Realizzazione Cartografica a cura di:
Dott.ssa Patrizia Carretti
Dott.ssa Susanna Rossi**

Febbraio 2013

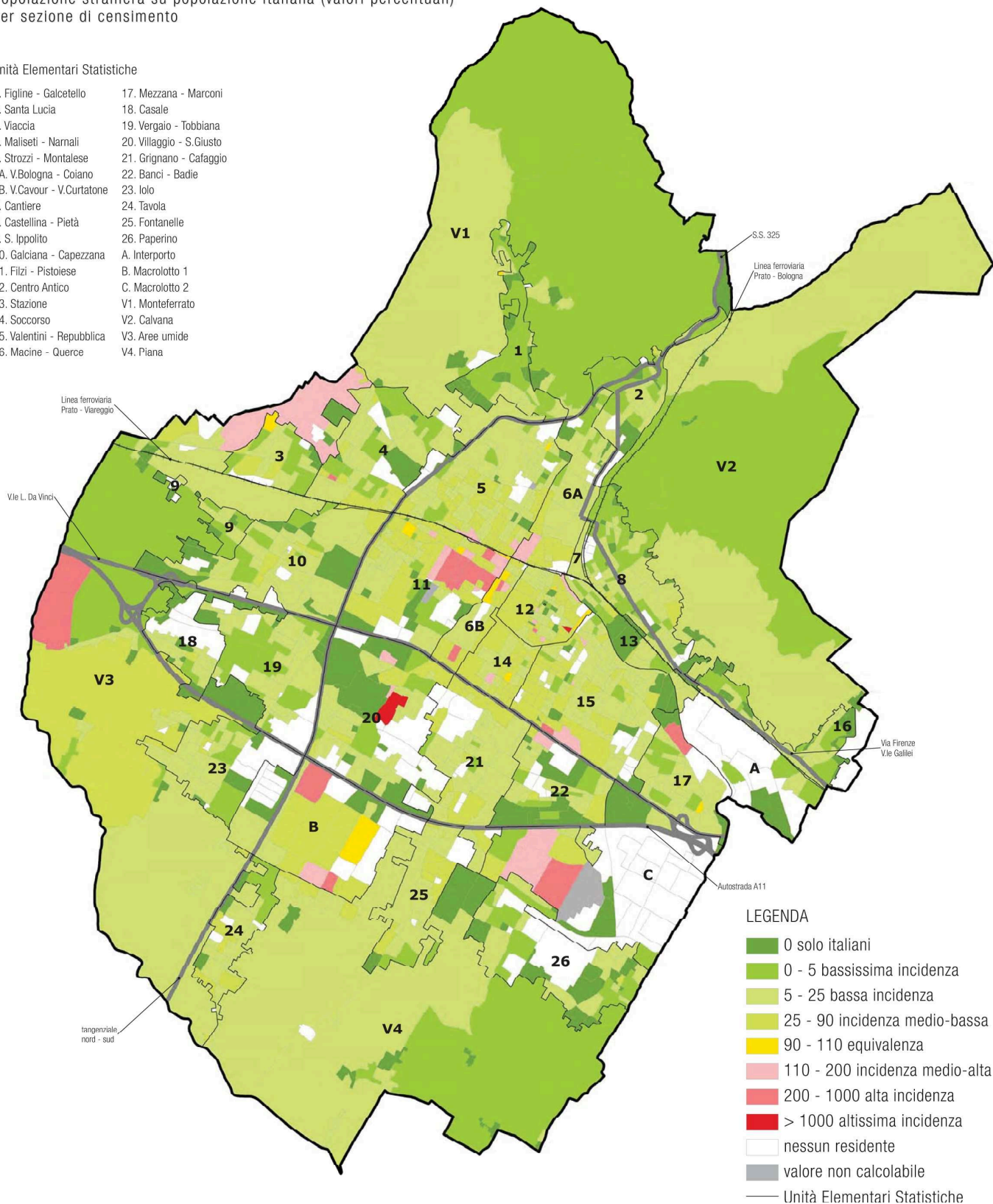


INCIDENZA STRANIERI SU ITALIANI

Popolazione straniera su popolazione italiana (valori percentuali)
per sezione di censimento

Unità Elementari Statistiche

- | | |
|------------------------------|---------------------------|
| 1. Figline - Galcetello | 17. Mezzana - Marconi |
| 2. Santa Lucia | 18. Casale |
| 3. Viaccia | 19. Vergaio - Tobbiana |
| 4. Maliseti - Narnali | 20. Villaggio - S. Giusto |
| 5. Strozzì - Montalese | 21. Grignano - Cataggio |
| 6A. V. Bologna - Coiano | 22. Banci - Badie |
| 6B. V. Cavour - V. Curtatone | 23. Iolo |
| 7. Cantiere | 24. Tavola |
| 8. Castellina - Pietà | 25. Fontanelle |
| 9. S. Ippolito | 26. Paperino |
| 10. Galciana - Capezzana | A. Interporto |
| 11. Filzi - Pistoiese | B. Macrolotto 1 |
| 12. Centro Antico | C. Macrolotto 2 |
| 13. Stazione | V1. Monteferrato |
| 14. Soccorso | V2. Calvana |
| 15. Valentini - Repubblica | V3. Aree umide |
| 16. Macine - Querce | V4. Piana |



Riflessioni dal XV Censimento
della popolazione (dati provvisori)

