

comune di **PRATO**

Indice di disoccupazione

L'indice di disoccupazione è dato dalla somma di coloro che cercano lavoro (persone dai 15 ai 64 anni che si dichiarano in cerca di prima o nuova occupazione), rapportato a tutti coloro che già lavorano già o cercano lavoro, nella stessa fascia di età. L'indice è ponderato sulla media comunale per ogni sezione di censimento. Le sezioni che presentano un valore alto sull'indice sono quelle dove è presente un livello di disoccupazione superiore alla media cittadina. Un valore alto su tale indice è considerato anche un valido indicatore di disagio socioeconomico e di deprivazione materiale.

La mappa mostra in giallo le sezioni di censimento che presentano un valore dell'indice di disoccupazione pari a quello della media comunale. Le zone in verde sono quelle che presentano valori inferiori o molto inferiori alla media, le zone in arancione e in rosso sono invece quelle che si discostano maggiormente dalla media comunale con valori sempre più alti. Sono le zone in rosso scuro quelle che presentano una maggiore disoccupazione rispetto alla media cittadina e quindi anche quelle più a rischio di disagio socio-economico e deprivazione materiale. Le zone bianche sono quelle dove non è presente popolazione.

A cura di:
Ufficio Statistica e Censimento del Comune di Prato

In collaborazione con:
Dott.ssa Ester Macri tirocinante presso l'Ufficio di Statistica e Censimento

Realizzazione Cartografica a cura di:
Dott.ssa Patrizia Carretti
Dott.ssa Susanna Rossi

Febbraio 2013

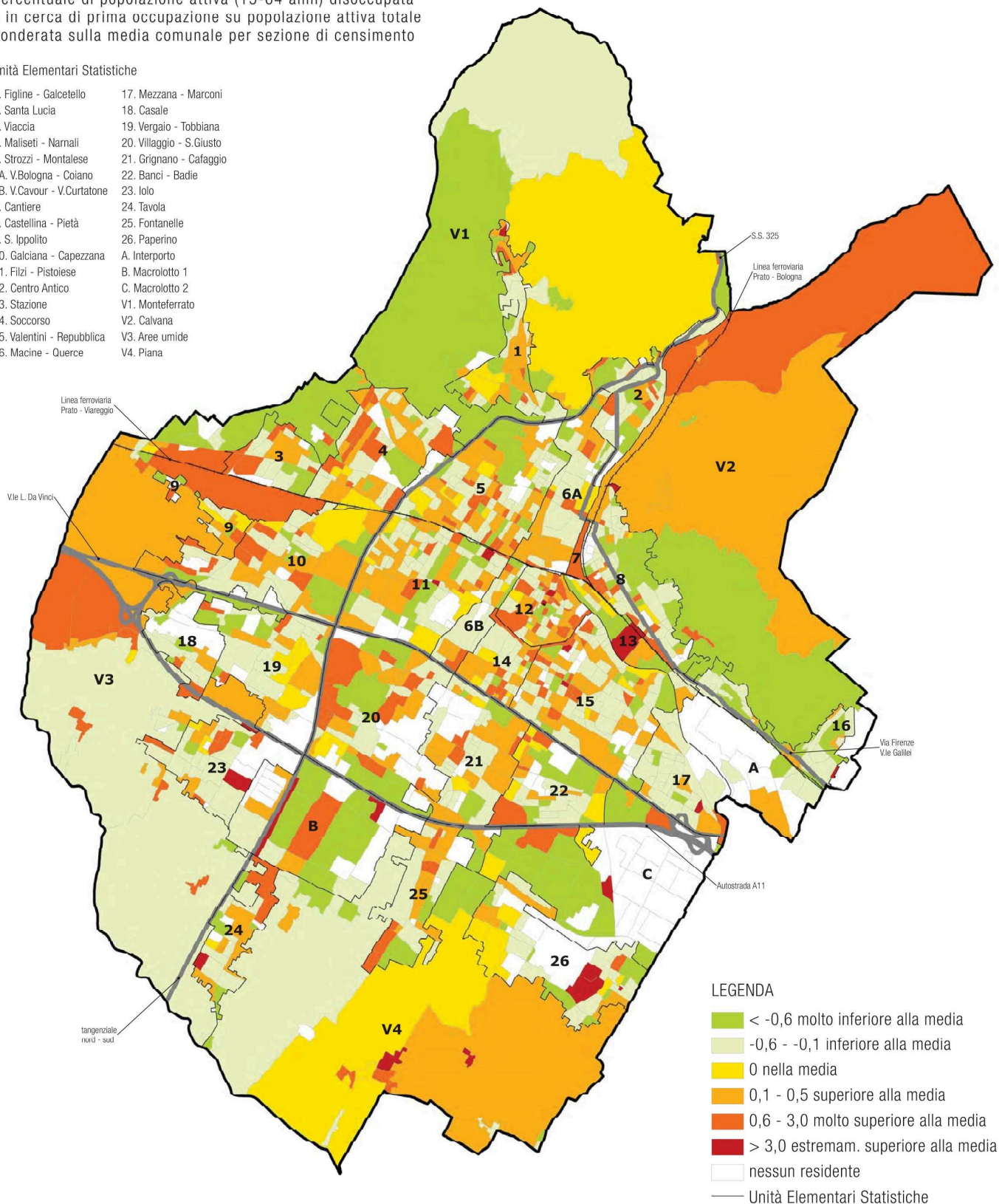


INDICE DI DISOCCUPAZIONE

Percentuale di popolazione attiva (15-64 anni) disoccupata o in cerca di prima occupazione su popolazione attiva totale ponderata sulla media comunale per sezione di censimento

Unità Elementari Statistiche

- | | |
|----------------------------|--------------------------|
| 1. Figline - Galcetello | 17. Mezzana - Marconi |
| 2. Santa Lucia | 18. Casale |
| 3. Viaccia | 19. Vergaio - Tobbiana |
| 4. Maliseti - Narnali | 20. Villaggio - S.Giusto |
| 5. Strozzì - Montalese | 21. Grignano - Cafaggio |
| 6A. V.Bologna - Coiano | 22. Banci - Badie |
| 6B. V.Cavour - V.Curtatone | 23. Iolo |
| 7. Cantiere | 24. Tavola |
| 8. Castellina - Pietà | 25. Fontanelle |
| 9. S. Ippolito | 26. Paperino |
| 10. Galciana - Capezzana | A. Interporto |
| 11. Filzi - Pistoiese | B. Macrolotto 1 |
| 12. Centro Antico | C. Macrolotto 2 |
| 13. Stazione | V1. Monteferrato |
| 14. Soccorso | V2. Calvana |
| 15. Valentini - Repubblica | V3. Aree umide |
| 16. Macine - Querce | V4. Piana |



Riflessioni dal XV Censimento della popolazione (dati provvisori)

