



IRPET Istituto Regionale
Programmazione
Economica
della Toscana

28|03|2024

Una riflessione sul ruolo della formazione per l'economia locale.

fabbisogni professionali del sistema locale di Prato

Leonardo Ghezzi

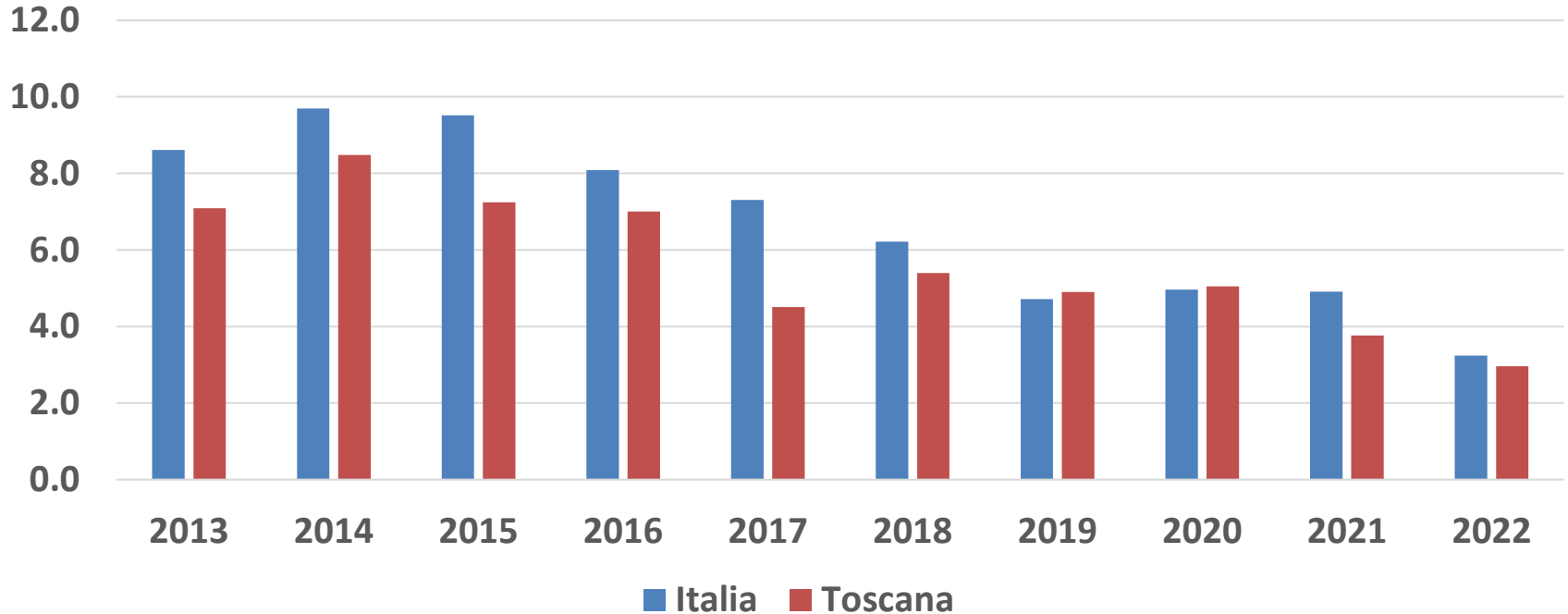
Prolegòmeni ...

*... un sistema scolastico **anacronistico** ed inefficiente tende a produrre una offerta di lavoro **inadatta** alle necessità dell'industrializzazione leggera **ai bisogni della produzione**, i figli degli operai e dei piccoli imprenditori che si diplomano **non rimpiazzano i genitori** e premono per nuove occupazioni ,,le famiglie scelgono una **istruzione liceale non orientata** al mondo del lavoro, c'è un mondo dell'**impresa** che esprime esigenze e che **nn sa comunicare** e c'è un mondo intermedio che nn riesce a mettere in comunicazione qs due mondi fra chi offre e chi domanda lavoro*

G. Becattini, 1975

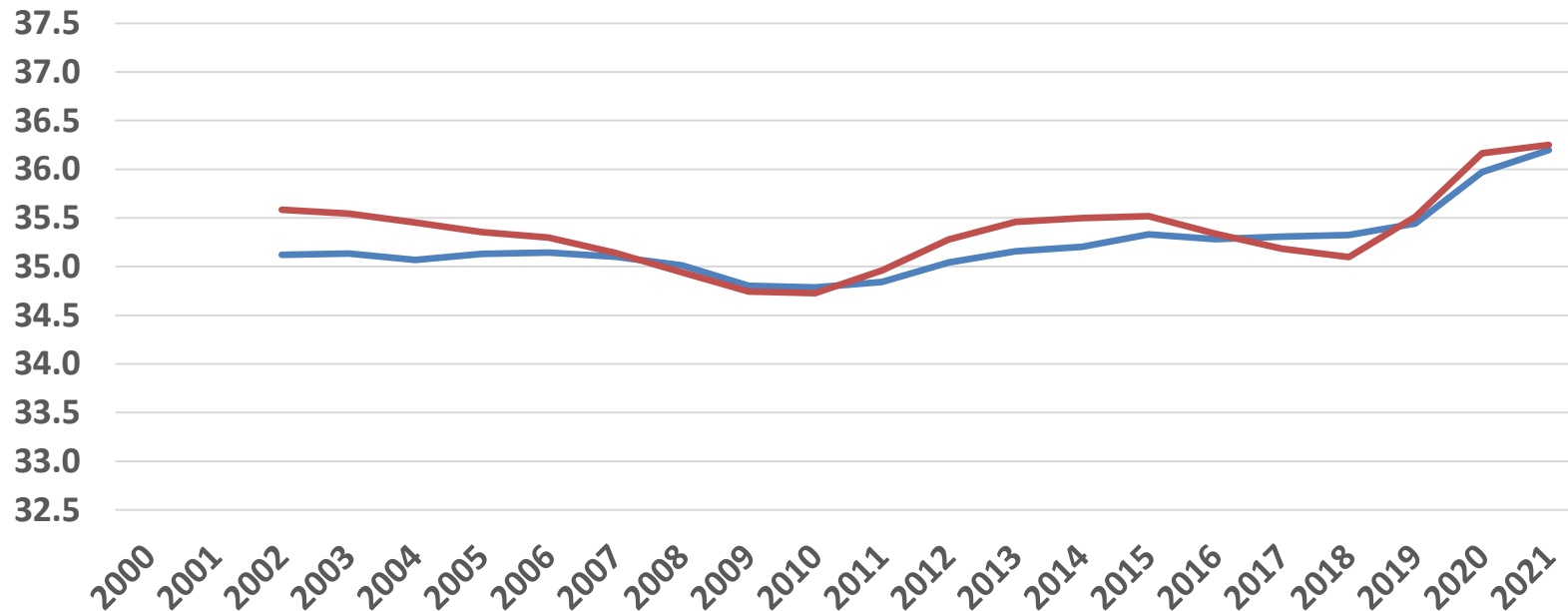
La rilevanza del tema: per i lavoratori

punti % di disoccupazione giovanile (15-34) per disallineamento



La rilevanza del tema: per le imprese

produttività per ora lavorata



Quali limiti abbiamo?

✓ *Scuola/università non formano competenze specifiche (difficili, rapida obsolescenza) ma anche quelle generiche sono deboli (**soft skill**)*

Quali limiti abbiamo?

✓ *Scuola/università non formano competenze specifiche (difficili, rapida obsolescenza) ma anche quelle generiche sono deboli (**soft skill**)*



prevale nella scuola quella che potremmo chiamare la sacra trinità:

- ascolto silente in classe***
- Studio in autonomia a casa***
- Interrogazione per verificare***

Quali limiti abbiamo?

✓ *Scuola/università non formano competenze specifiche (difficili, rapida obsolescenza) ma anche quelle generiche sono deboli (**soft skill**)*



prevale nella scuola quella che potremmo chiamare la sacra trinità:

- ascolto silente in classe***
- Studio in autonomia a casa***
- Interrogazione per verificare***



... bye bye soft skill

Quali limiti abbiamo?

✓ *Scuola/università non formano competenze specifiche (difficili, rapida obsolescenza) ma anche quelle generiche sono deboli (**soft skill**)*



prevale nella scuola quella che potremmo chiamare la sacra trinità:

- ascolto silente in classe***
- Studio in autonomia a casa***
- Interrogazione per verificare***



... bye bye soft skill

✓ *Nelle imprese non si fa la **formazione continua dei lavoratori**, pratica marginale*

Quali limiti abbiamo?

✓ *Scuola/università non formano competenze specifiche (difficili, rapida obsolescenza) ma anche quelle generiche sono deboli (**soft skill**)*



prevale nella scuola quella che potremmo chiamare la sacra trinità:

- ascolto silente in classe***
- Studio in autonomia a casa***
- Interrogazione per verificare***



... bye bye soft skill

✓ *Nelle imprese non si fa la **formazione continua dei lavoratori**, pratica marginale*



*La posticipazione dell'età
pensionabile dei lavoratori ...*



*... bye bye capacità di
innovazione*

Come provare a superare questi limiti?

*Dato che il **mismatch tra domanda e offerta** qualitativamente nasce a Scuola/università dobbiamo **ridurre questo gap** (parallelismo scuola lavoro)*

Come provare a superare questi limiti?

*Dato che il **mismatch tra domanda e offerta** qualitativamente nasce a Scuola/università dobbiamo **ridurre questo gap** (parallelismo scuola lavoro)*



Non si offre una formazione di competenze specialistiche:

- perché è difficile anticipare i tempi;***
- perché è rischioso (trappola del sottosviluppo);***
- perché c'è un valore sociale ... si creano cittadini ... ;***

Come provare a superare questi limiti?

*Dato che il **mismatch tra domanda e offerta** qualitativamente nasce a Scuola/università dobbiamo **ridurre questo gap** (parallelismo scuola lavoro)*



Non si offre una formazione di competenze specialistiche:

- perché è difficile anticipare i tempi;*
- perché è rischioso (trappola del sottosviluppo);*
- perché c'è un valore sociale ... si creano cittadini ... ;*

MA ...

... se indugiamo in un sistema di stampo generalista (laureati che qualitativamente non vengono domandati dal sistema produttivo ...) rischiamo di creare le premesse per un rapido indebolimento del sistema economico ...

Come provare a superare questi limiti?

1. Integrazione

2. Fare sistema

Come provare a superare questi limiti?

1. *Integrazione* →

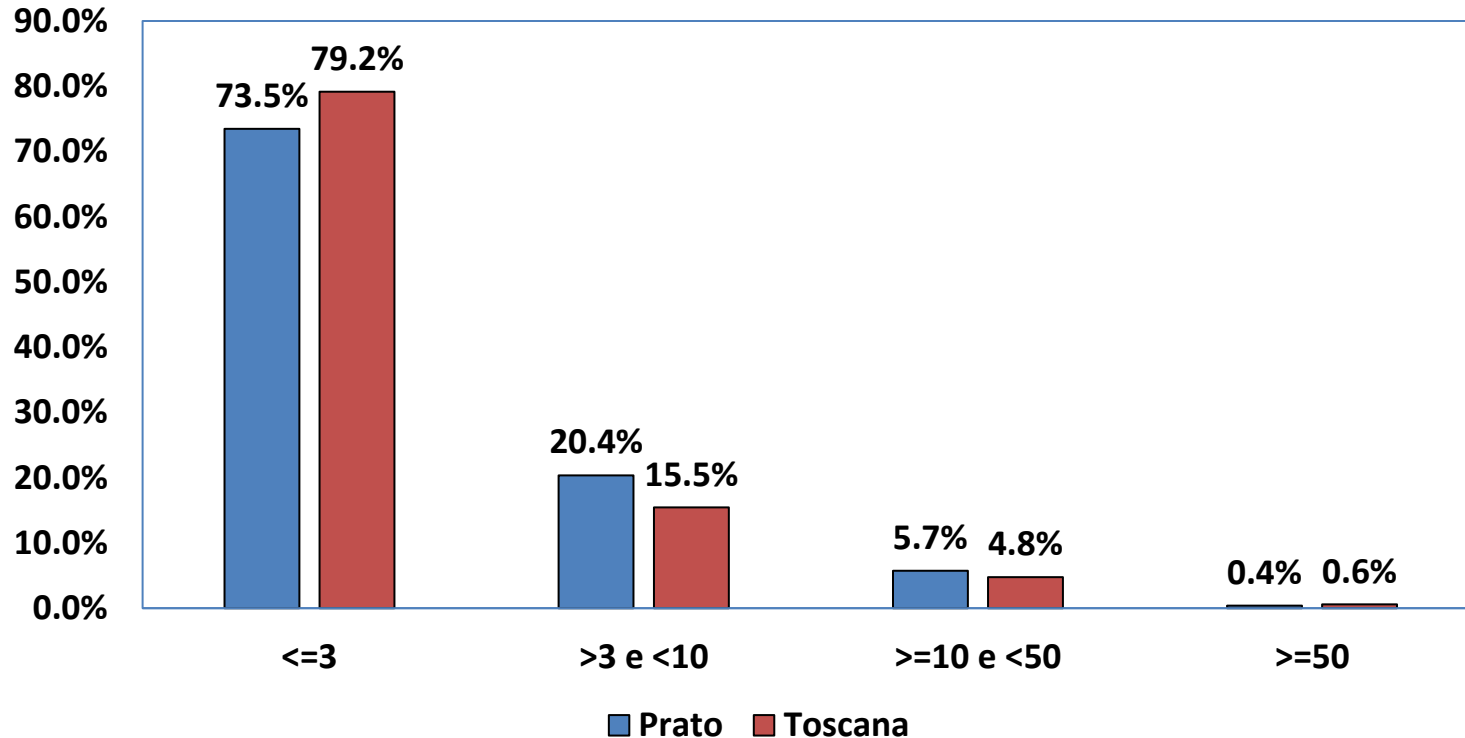
Qui si evoca il modello duale tedesco

- *Medio/grandi vs piccole/piccolissime imprese*

2. *Fare sistema*

Come provare a superare questi limiti?

Distribuzione delle imprese attive per classe dimensionale. 2021



Come provare a superare questi limiti?

1. *Integrazione* →

Qui si evoca il modello duale tedesco

- *Medio/grandi vs piccole/piccolissime imprese*
- *Consuetudine alla concertazione in GER che da noi manca*

2. *Fare sistema*

Come provare a superare questi limiti?

1. *Integrazione* →

Qui si evoca il modello duale tedesco

- *Medio/grandi vs piccole/piccolissime imprese*
- *Consuetudine alla concertazione in GER che da noi manca*



Una via italiana/toscana/pratese

1. Rafforzando **alternanza** scuola-lavoro;
2. Potenziando **apprendistato I e III liv.;**
3. **ITS;**
4. Insistendo su **leFP.**

2. *Fare sistema*

Come provare a superare questi limiti?

1. Integrazione →

Qui si evoca il modello duale tedesco

- *Medio/grandi vs piccole/piccolissime imprese*
- *Consuetudine alla concertazione in GER che da noi manca*



Una via italiana/toscana/pratese

1. Rafforzando **alternanza** scuola-lavoro;
2. Potenziando **apprendistato I e III liv.**;
3. **ITS**;
4. Insistendo su **leFP**.

2. Fare sistema →

Questa è la condizione essenziale per realizzare il punto 1.

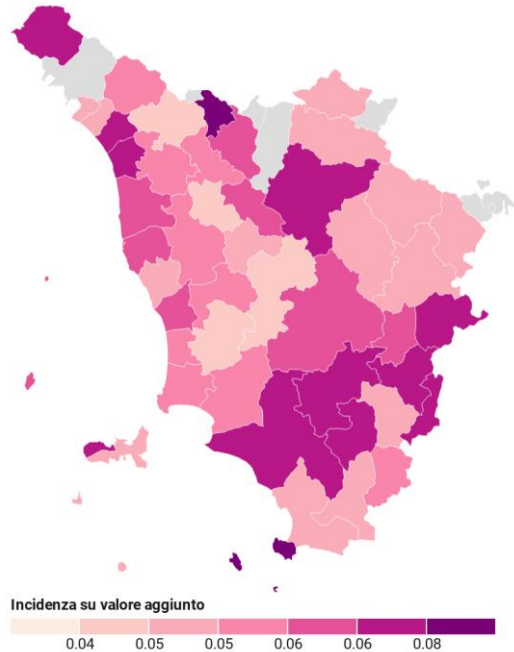
Come provare a superare questi limiti?

2. *Fare sistema* → *Ingredienti:*

1. Ci vuole **Perseveranza** e **tempo** a disposizione;
2. Ci vuole **c...;**
3. Ci vuole un **corpo intermedio** (fatto anche da più soggetti);

Perché Prato?

Incidenza del VA attivato da Prato sul totale VA del SLL



Created with Datawrapper

Prato attiva al suo interno poco meno di 8 miliardi di euro di valore aggiunto

Per valorizzarne il ruolo rispetto al resto della comunità toscana però si deve tener conto di quanto è rilevante Prato anche per il resto del territorio:

Prato attiva negli altri SLL un valore aggiunto complessivo di oltre 5 miliardi di euro

La struttura produttiva

- ✓ Una **manifattura che resiste**, affiancata dal processo di **terziarizzazione dell'economia**
- ✓ Il cambiamento della specializzazione distrettuale: **la Prato tessile e la Prato delle confezioni**
- ✓ I **servizi** rappresentano comunque il **principale bacino di occupazione**
- ✓ La **doppia anima del sistema locale pratese** influenza i flussi di **pendolarismo in ingresso e in uscita**

L'offerta di lavoro e di formazione

- ✓ ***Livelli di istruzione e partecipazione all'università ancora lontani dalla media regionale***
- ✓ ***Buoni livelli di competenze e pochi "dispersi impliciti", grazie soprattutto alla buona qualità degli istituti tecnici***
- ✓ ***Una forte vocazione professionalizzante nell'offerta scolastica, con una specializzazione nella moda***
- ✓ ***Assenza di percorsi di Istruzione e Formazione Professionale (IeFP) svolti in sussidiarietà all'interno degli istituti scolastici***

La domanda di lavoro

- ✓ La **manifattura** genera in totale il **43% della domanda di lavoro** (confezioni il 26%)
- ✓ La **domanda di lavoro** è sempre più **“polarizzata”**
- ✓ Esiste un **mercato del lavoro “parallelo”**, accanto a quello principale, con modalità di funzionamento specifiche
- ✓ Le figure **più richieste**, legate alla produzione del settore moda, sono:
 - ❑ **Tessile: addetti alle macchine e operai (con dinamiche opposte)**, crescono gli addetti alla **logistica**;
 - ❑ **Abbigliamento: La domanda è molto concentrata nell’area della produzione**



IRPET Istituto Regionale
Programmazione
Economica
della Toscana

28|03|2024

Una riflessione sul ruolo della formazione per l'economia locale.

fabbisogni professionali del sistema locale di Prato

Leonardo Ghezzi